

رقم المحاضرة : 2
قسم الرياضيات
المرحلة : الاولى



وزارة التعليم العالي والبحث العلمي
جامعة الزهراء (ع) للبنات
كلية التربية

Windows



اعداد الاستاذة سمادير عبد العباس المنكوشي

2026/2025

Windows

نظام التشغيل Windows هو أحد أهم أنظمة التشغيل وأكثرها استخدامًا في العالم. تم تطويره من قبل شركة **Microsoft** ليكون حلقة الوصل بين المستخدم وجهاز الحاسوب، حيث يسمح بتشغيل الجهاز، استخدام البرامج، إدارة الملفات، والتحكم بجميع مكونات الحاسوب بطريقة سهلة وآمنة.



تعريف نظام Windows

Windows هو نظام تشغيل رسومي (GUI) ، ويعمل كحلقة وصل بين المستخدم و مكونات الحاسوب (Hardware) والبرامج التطبيقية (Software) اي ان بدون نظام تشغيل لا يمكن للحاسوب أن يعمل.

مميزات نظام التشغيل

- سهل الاستخدام
- مناسب للمبتدئين
- يدعم عددًا كبيرًا من البرامج

اهمية نظام Windows

- سهل التعلم والاستخدام
- مناسب للتعليم والعمل
- يدعم معظم البرامج
- يعمل على أغلب أجهزة الحاسوب

مرّ Windows بعدة إصدارات، وكل إصدار جاء بتحسينات جديدة:

- **Windows XP** : سهل وبسيط، انتشر لفترة طويلة .
- **Windows 7** : أكثر استقرارًا وشعبية .
- **Windows 8 / 8.1** : داعم الشاشات اللمسية .
- **Windows 10** : تحديثات مستمرة وأمان عالي .
- **Windows 11** : تصميم حديث وأداء أفضل .

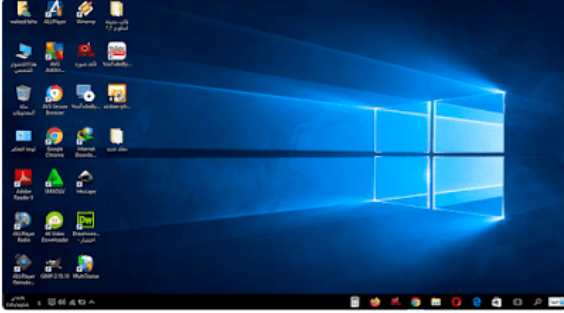


واجهة نظام Windows

سطح المكتب (Desktop)

هو أول شاشة تظهر بعد تشغيل الجهاز، ويُعد مساحة العمل الرئيسية. يحتوي على:

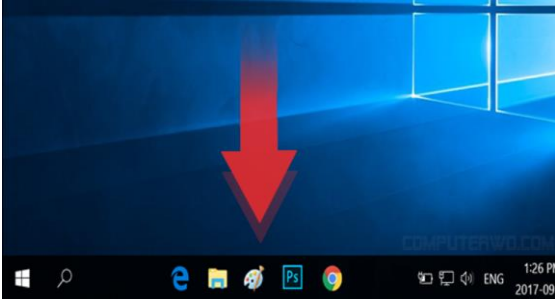
- أيقونات البرامج
- المجلدات
- شريط المهام
- خلفية الشاشة



شريط المهام (Taskbar)

يوجد عادة أسفل الشاشة، ووظيفته:

- إظهار البرامج المفتوحة
- التنقل بين البرامج
- عرض الساعة والتاريخ
- التحكم بالصوت والإنترنت



قائمة ابدأ (Start Menu)

تُعد أهم جزء في Windows ، ومن خلالها يمكن:

- فتح البرامج
- البحث عن الملفات
- الوصول إلى الإعدادات
- إيقاف تشغيل الجهاز



إدارة الملفات في Windows

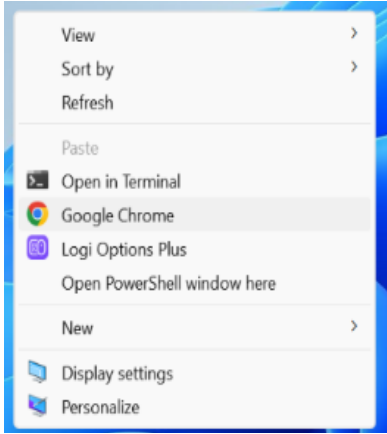
ان برنامج الوندوز يمكننا من ادارة الملفات بحيث يسمح للمستخدم بـ:

- إنشاء مجلد جديد
- حذف الملفات
- نسخ الملفات
- نقل الملفات
- إعادة تسمية الملفات
- البحث عن ملف
- اعادة ترتيب الملفات
- وتغيير شكل عرض الملفات



قائمة الكليك الأيمن على سطح المكتب

عند النقر بزر الفأرة الأيمن على سطح المكتب تظهر قائمة تحتوي على:



1- عرض View

2- ترتيب حسب Sort by

3- تحديث Refresh

4- جديد New

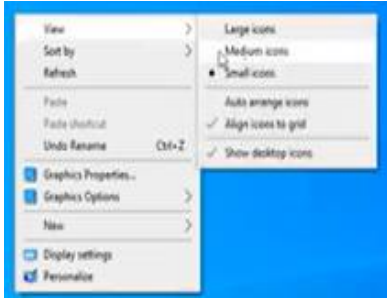
5- اعدادات العرض Display settings

6- تخصيص Personalize

عرض View

تستخدم للتحكم في:

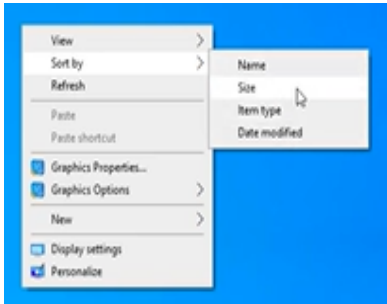
- حجم الأيقونات (كبيرة – متوسطة – صغيرة)
- ترتيب الأيقونات تلقائيًا
- إظهار أو إخفاء أيقونات سطح المكتب



ترتيب حسب Sort by

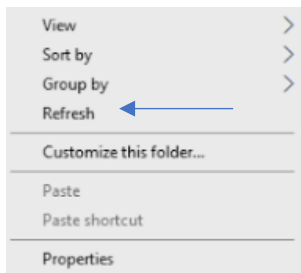
تستخدم لترتيب الأيقونات حسب:

- الاسم
- النوع
- الحجم
- تاريخ التعديل



تحديث Refresh

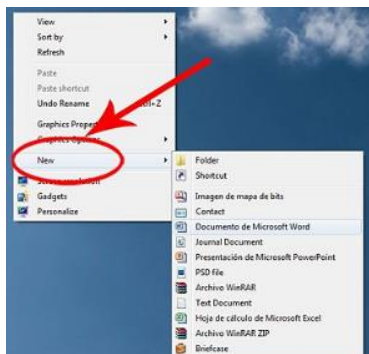
- تستخدم لتحديث سطح المكتب
- إظهار التغييرات الجديدة
- لا تحذف أي ملفات



جديد New

سستخدم لإنشاء:

- مجلد جديد
- ملف نصي
- مستند Word
- ملفات أخرى



اعدادات العرض Display settings

- تغيير دقة الشاشة
- التحكم بحجم النص والعناصر

تخصيص Personalize

- تغيير خلفية سطح المكتب
- تغيير الألوان
- التحكم بشكل النظام

الفرق بين الكلك الأيسر والكلك الأيمن:

الكلك الأيسر	الكلك الأيمن
تحديد العنصر	إظهار قائمة الأوامر
فتح الملف	أوامر إضافية
السحب والإفلات	اختصارات سريعة

سلة المهملات (Recycle Bin)

هي جزء مهم في نظام التشغيل Windows ، تُستخدم للاحتفاظ بالملفات والمجلدات التي يتم حذفها مؤقتًا، مما يتيح للمستخدم فرصة استعادتها في حال الحذف بالخطأ.



كيفية حذف ملف وإرساله إلى سلة المهملات

يمكن حذف ملف أو مجلد بعدة طرق:

1. تحديد الملف
2. الضغط بزر الفأرة الأيمن
3. واختيار حذف (Delete)

استعادة الملفات المحذوفة (Restore)

لاستعادة ملف محذوف من سلة المهملات:

1. افتح سلة المهملات
 2. حدّد الملف أو المجلد المطلوب
 3. اضغط بزر الفأرة الأيمن
 4. اختر استعادة (Restore)
- يعود الملف إلى مكانه الأصلي قبل الحذف.

